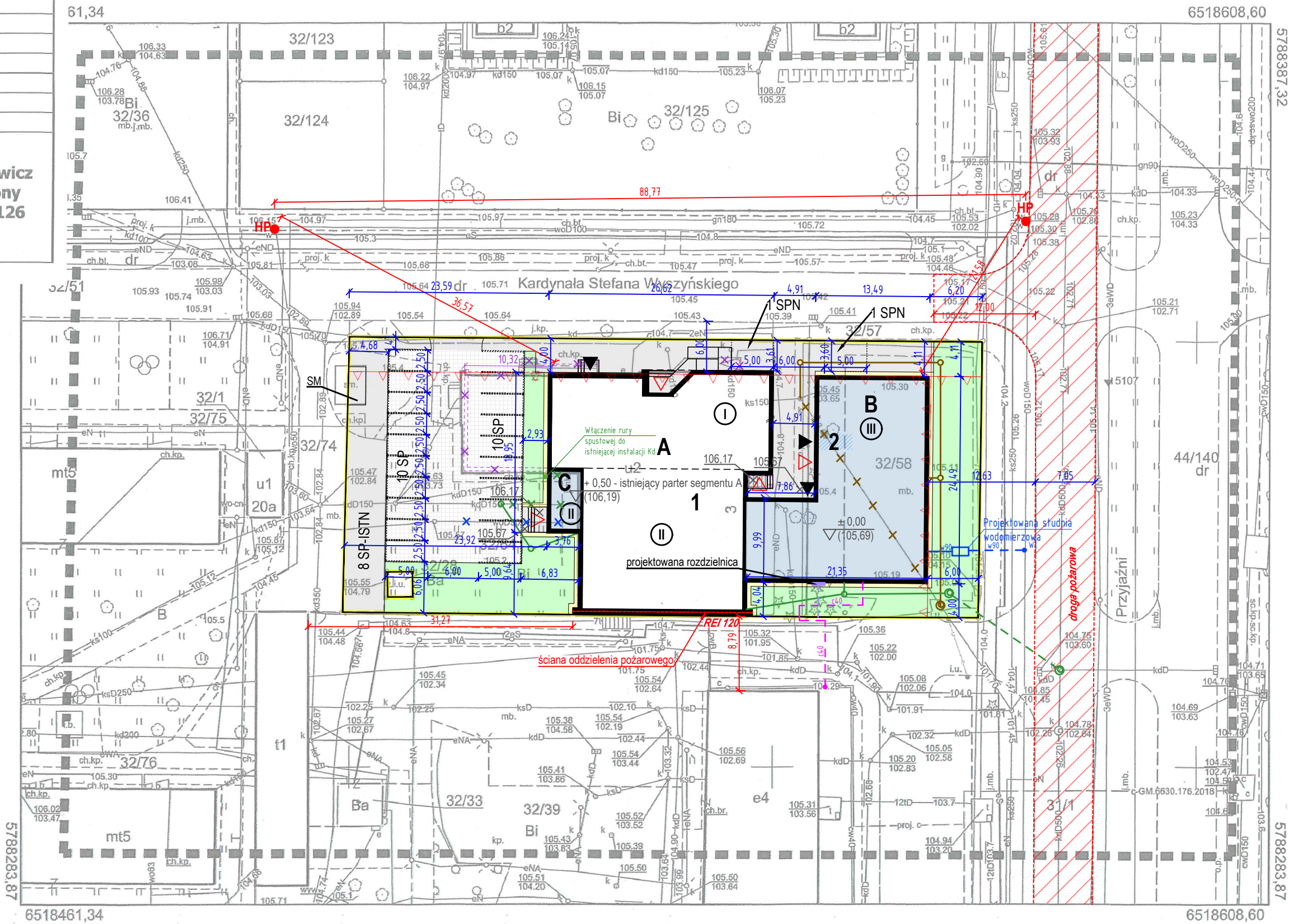


MAPA DO CELÓW PROJEKTOWYCH		
Identyfikator zgłoszenia prac geodezyjnych		GM.6640.13.2021
Położenie obszaru opracowania	mięscowość	KONIN
	identyfikator TERYT miejscowości	948667
	ulica	Przyjaźni
Gmina	identyfikator TERYT ulicy	17926
	nazwa	KONIN
Obręb ewidencyjny	identyfikator	0003
	nazwa	GLINKA
Skala mapy		1 : 500
Nazwa układu współrzędnych	prostokątnych płaskich	2000/6
	układu wysokości	KRONSZTADT 60
numer sekcji mapy zasadniczej		6.173.23.07.4.1
Data opracowania mapy		25 LUTEGO 2021 r.

BIURO GEODEZJI „GEOMAX”,  
ul. Poznańska 74/213  
62-510 Konin  
tel. : 605 07 01 29

inż. Wojciech Kozłowicz  
geodeta uprawniony  
nr upr. zawod. 17126



Nie wyklucza się istnienia w terenie innych nie wskazanych na niniejszej mapie urządzeń podziemnych, które nie były zgłoszone do inwentaryzacji lub o których brak jest informacji w instytucjach branżowych.

### OZNACZENIA

- granica działek

projektowana rozbudowa

nieprzekraczalna linia zabudowy

projektowana rozbiórka części budynku

①

liczba kondygnacji nadziemnych

A

istniejący segment budynku

B,C

projektowane segmenty budynku

1

budynek przychodni

2

miejsce gromadzenia odpadów stałych (w budynku)

utwardzenie terenu

ekologiczne utwardzenie terenu (23% powierzchni biologicznie czynnej)

tereny biologicznie czynne - urządzona zieleni

utwardzenie terenu - opaska żwirowa

wejścia do budynku będące wyjściem ewakuacyjnym

pozostałe wejścia do budynku

●HP

zewnętrzny hydrant przeciwpożarowy DN 80

droga pożarowa
- projektowana zewnętrzna instalacja kanalizacji sanitarnej

× ×

projektowana przebudowa zewnętrznej instalacji kanalizacji sanitarnej

- - - -

projektowane przyłącze wodociągowe - wg odrębnego opracowania

projektowana zewnętrzna instalacja wodociągowa

× ×

projektowana przebudowa zewnętrznej instalacji wodociągowej

- - - -

projektowane przyłącze kanalizacji deszczowej - wg odrębnego opracowania

projektowana zewnętrzna instalacja kanalizacji deszczowej

× ×

projektowana przebudowa zewnętrznej instalacji kanalizacji deszczowej

- - - -

projektowane przyłącze ciepłownicze - wg odrębnego opracowania

- - - -

projektowane przyłącze elektroenergetyczne - wg odrębnego opracowania

- .... SP-ISTN istniejące stanowiska postojowe dla samochodów osobowych (łącznie 8 SP-ISTN)
- .... SP projektowane stanowiska postojowe dla samochodów osobowych (łącznie 20 SP)
- .... SPN projektowane stanowiska postojowe dla samochodów osobowych przeznaczonych dla osób z niepełnosprawnością (łącznie 2 SPN)
- SM istniejące miejsce gromadzenia odpadów stałych lokalnej spółdzielni mieszkaniowej - bez zmian

Poświadczam, że niniejszy dokument został opracowany w wyniku prac geodezyjnych i kartograficznych, których rezultat zawiera operat techniczny wpisywany do ewidencji materiałów państwowego zasobu geodezyjnego i kartograficznego

PREZYDENT MIASTA KONINA

26.02.2021

(Data wpisania do rejestru geodezyjnego i kartograficznego)

P.3002.2021.138

z up. Prezydenta Miasta Konina

(Imię, nazwisko i podpis osoby reprezentującej organ)

Tomasz Kataloni

Zastępca Kierownika Wydziału Geodezji i Katastru

Projektant:	mgr inż. Bartosz Urbaniak	Specjalność i numer uprawnień	drogowa WKP/0099/PWOD/10	Podpis
Sprawdzający:	inż. Roman Urbaniak	konstrukcyjno-inżynierska GAN.240/6346/II/28/94/10		

Nazwa obiektu budowlanego:	Budynek przychodni wraz z infrastrukturą techniczną		
Adres obiektu budowlanego:	ul. Przyjaźni 3, 62-510 Konin		
Nazwa rysunku:	Zagospodarowanie terenu		
	Imię i nazwisko	Specjalność i numer uprawnień	Podpis
Projektant:	mgr inż. arch. Sylwia Krygier	architektoniczna 41/WPOKK/2017	
Sprawdzający:	mgr inż. arch. Filip Walkowiak	architektoniczna 30/WPOKK/2022	
Projektant:	mgr inż. Andrzej Kulesa	instalacyjna WKP/0271/POOS/04	
Sprawdzający:	mgr inż. Roman Narajczyk	instalacje i sieci sanitarne ZP.1.7342/72/TO/98	
Projektant:	mgr inż. Maciej Ławniczak	instalacyjna WKP/0249/POOE/15	
Sprawdzający:	inż. Bogdan Wróblewski	instalacyjno-inżynierska GT.8346/II/34/76	
Branża:	Zagospodarowanie terenu	Skala: 1 : 500	Nr rysunku: PB-PZ-01
Stadium:	Projekt budowlany	Data: X.2023	